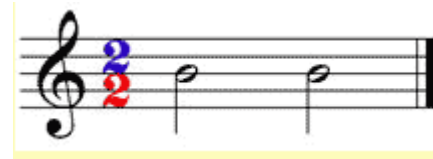


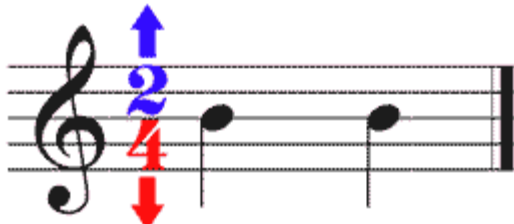
Harmonie und Notenlehre von Dr. Umel



Der Takt

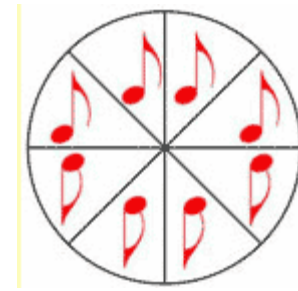
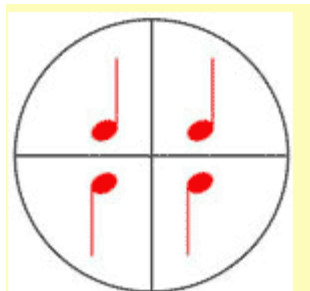
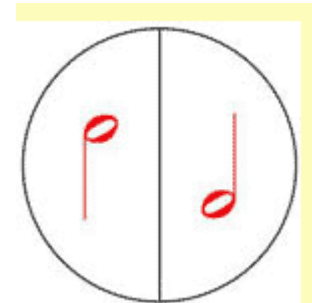
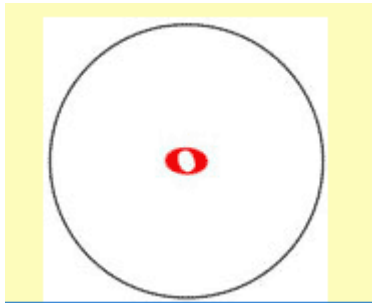


Anzahl der
Schläge des
Metrum pro Takt








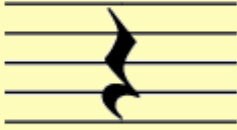


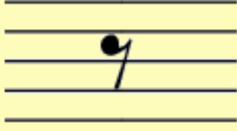


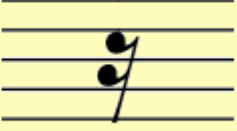


Notenwert, der
für die Schläge
des Metrum festgelegt
ist (metrischer Wert)

Beispiel 4/4 Takt



Pausen

		entspricht	
	oder		
		entspricht	
	oder		
		entspricht	
	oder		
		entspricht	
	oder		
		entspricht	

Ganze Takt

Halwe Takt

Fertzel / Viertel

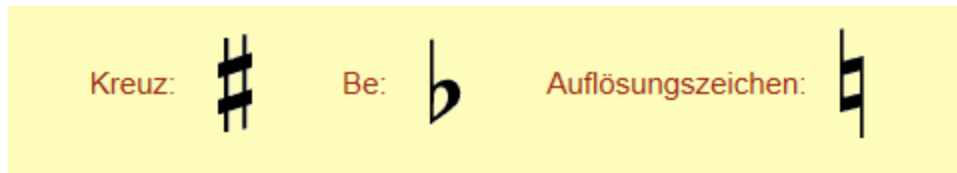
Miegeschiß / Achtel

**Schnapper Luft /
Sechzehntel**

Normale Tonleiter



Vorzeichen / abnormale Töne



steht auf der f-Linie: gilt für alle "f"

steht im g-Raum: gilt für alle "g"

steht im c-Zwischenraum: gilt für alle "c"

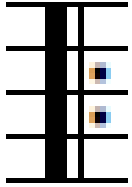
Tonarten-Vorzeichen

Versetzungszeichen für Einzelnote im Text; gilt für alle d² bis zum Taktstrich

Versetzungszeichen für Einzelnote im Text; gilt für alle c² bis zum Taktstrich

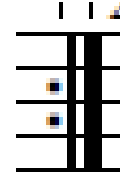
es sei denn, ein weiteres Versetzungszeichen widerruft das vorangegangene

The diagram shows a musical staff with various accidentals and annotations. A sharp sign (#) is on the f-line, a flat sign (b) is on the g-space, and a natural sign (♮) is on the c-space. A grey arrow points to the sharp sign with the text 'Tonarten-Vorzeichen'. A yellow oval highlights a sharp sign on a note, with an annotation 'Versetzungsszeichen für Einzelnote im Text; gilt für alle d² bis zum Taktstrich'. A red oval highlights a sharp sign on a note, with an annotation 'es sei denn, ein weiteres Versetzungszeichen widerruft das vorangegangene'. A blue oval highlights a natural sign on a note, with an annotation 'Versetzungsszeichen für Einzelnote im Text; gilt für alle c² bis zum Taktstrich'.

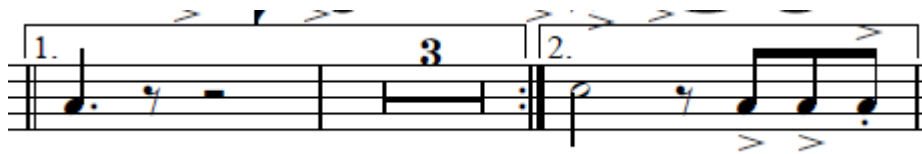


Wiederholung Anfang

Wiederholung Ende



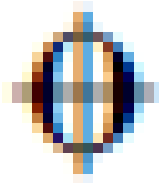
Klammer 1 und Klammer 2



Bindebogen



Ei



21

25

29 30

33 35

37 40

41

45

49 50

54 55

mf

mezzo forte (mäßig Laut)

f

Forte (laut)

mp

mezzo piano (mäßig Leise)

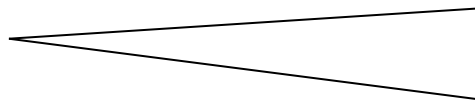
p

Piano (leise)

Wie heißt die Klammer ?

Diminuendo

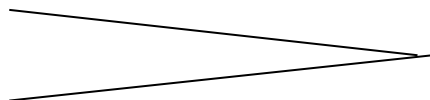
p



mf

Crescendo von Leise zu mäßig Laut

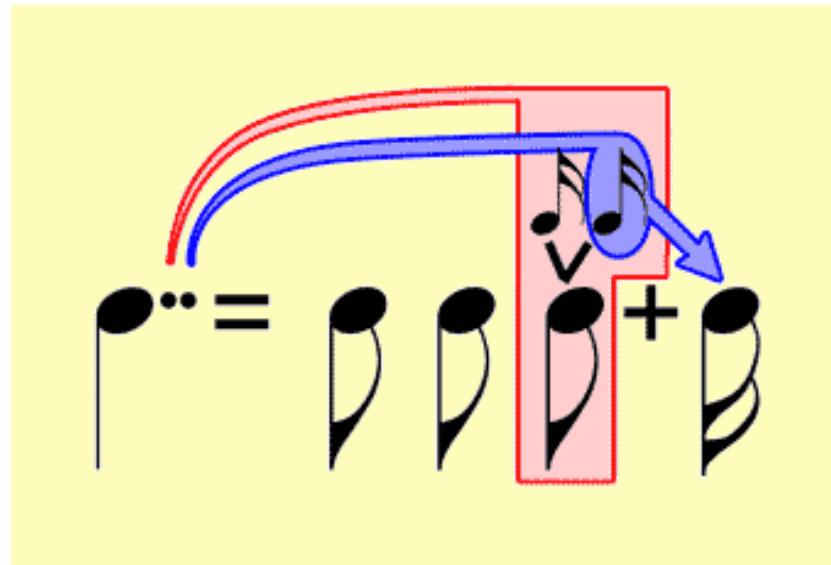
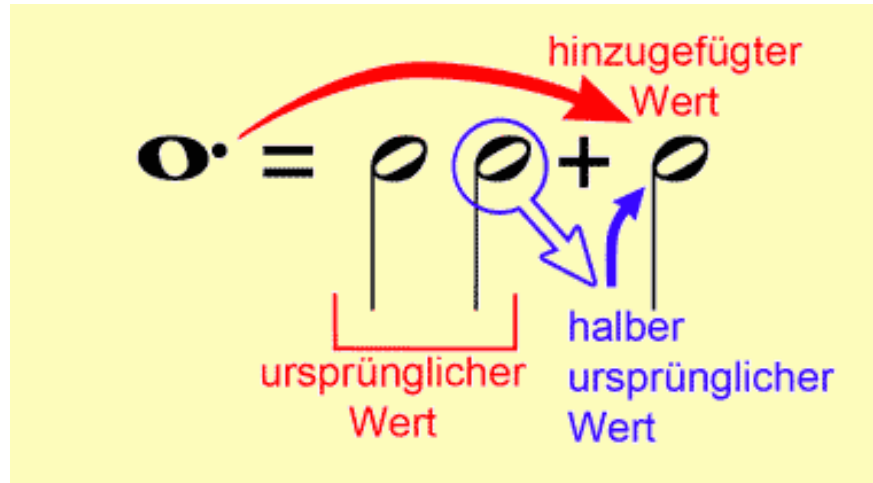
mf



p

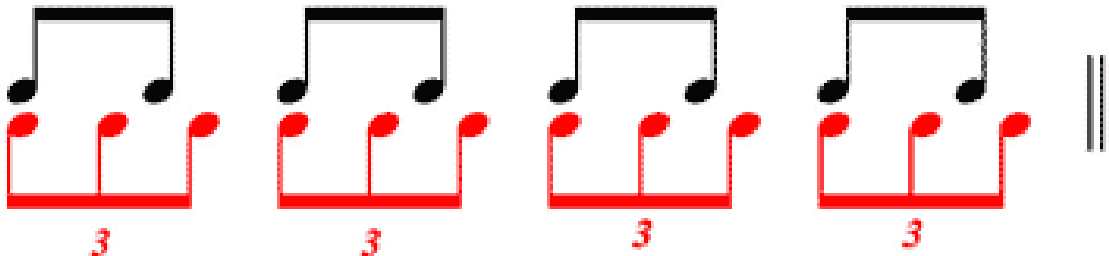
Decrescendo von mäßig Laut zu Leise

Punktierte Noten



Triolen

“normale” Achtel



Triolen - Achtel

3 auf einen Streich/Schlag

Synkope



Musiksprache Reiter dadamdadamdam

Aus welchem Lied ist dieser Auszug ?

Kompliment

Wichtigster Punkt in der Harmonielehre ist
jedoch:



Was der Dirigent sagt stimmt **(fast)** immer 😊

Ich bedanke mich für eure
Aufmerksamkeit
und nun
hoch die Tassen



Prost

